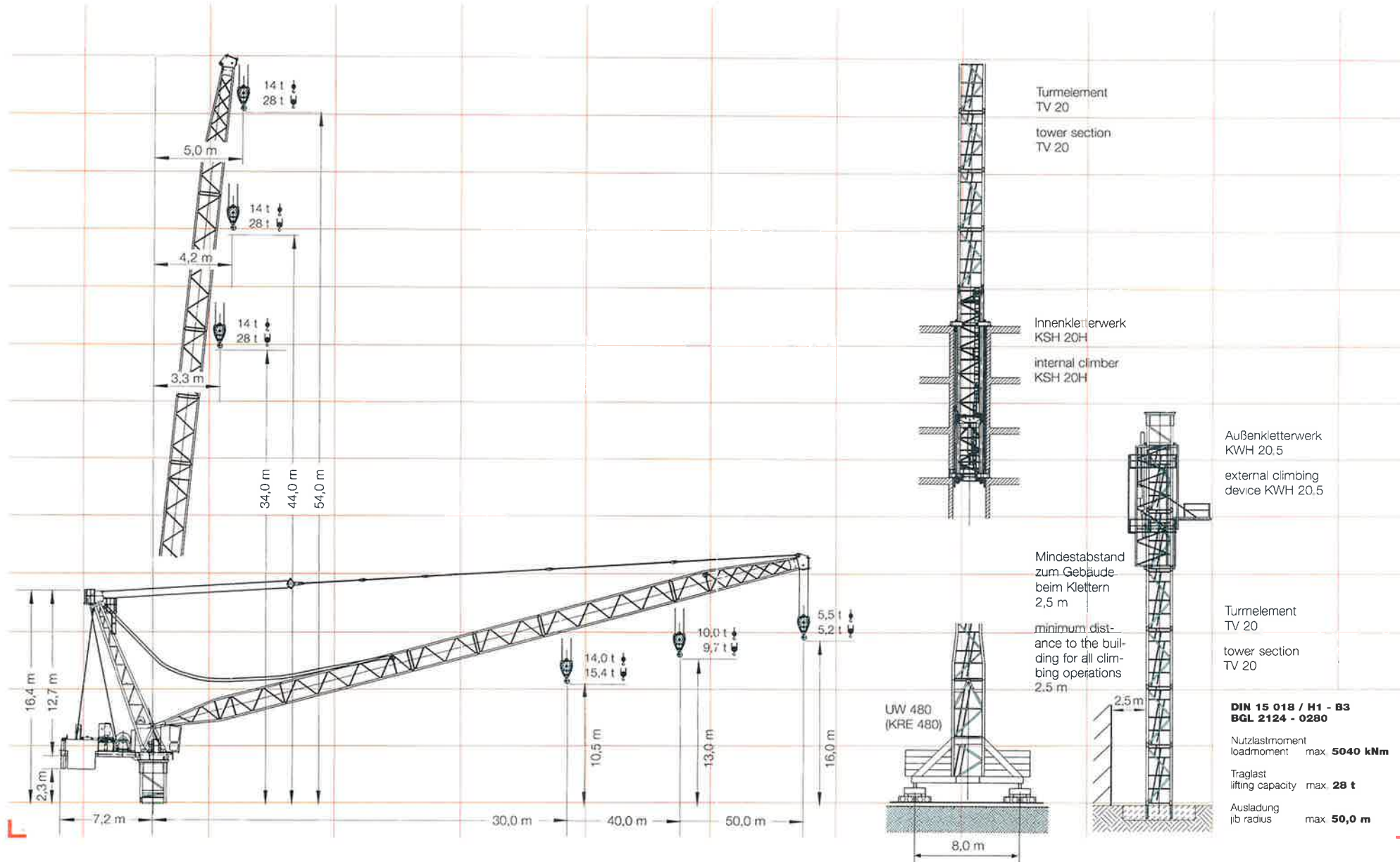


**Erkennen, was gut ist:
Turmkran WOLFF 320 BE-G7
Doing the Right Job:
Tower Crane WOLFF 320 BE-G7**



WOLFF 320 BE-G7
 - das zeichnet ihn aus.
 - simply outstanding.



WOLFF 320 BE-G7

— das leistet er für Sie.

— working for you.

Traglasten (kg)
Loaddata (kg)
DIN 15 018 / H1 - B3

1-Strang-Betrieb/
 1-rope fall operation

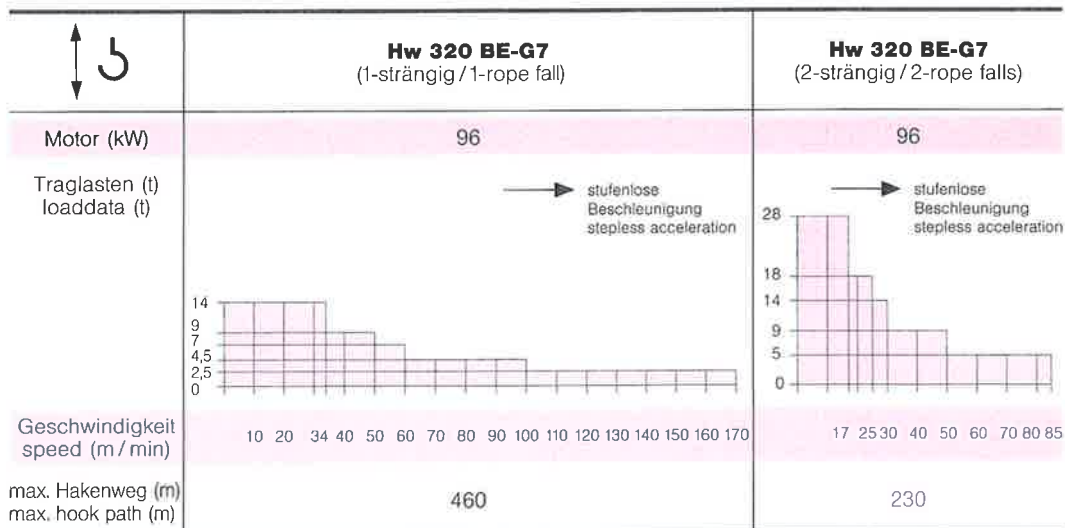
2-Strang-Betrieb/
 2-rope falls operation

Auslegerlänge jib length (m)	Tragfähigkeit bei Ausladung jib radius	Ausladung (m) und Tragfähigkeit (t) jib radius (m) and load capacity (t)							
		20 m	25 m	30 m	35 m	40 m	45 m	50 m	
50	5,0–27,0 m 14,0 t	14,0	14,0	12,2	9,8	8,0	6,6	5,5	
40	4,2–30,0 m 14,0 t	14,0	14,0	14,0	11,7	10,0			
30	3,3–30,0 m 14,0 t	14,0	14,0	14,0					
50	5,0–15,0 m 28,0 t	19,9	15,0	11,7	9,4	7,7	6,3	5,2	
40	4,2–16,0 m 28,0 t	21,9	17,0	13,8	11,5	9,7			
30	3,3–18,0 m 28,0 t	24,9	19,2	15,4					

Die Tragfähigkeitswerte beziehen sich auf 45,0 m Turmhöhe. Bei größeren Turmhöhen verringert sich die zulässige Tragfähigkeit um das Mehrgewicht des zusätzlichen Hubseils (beim 2-fachen Seilstrangbetrieb = 7,30 kg je Meter Hakenweg, beim 1-fachen Seilstrangbetrieb = 3,65 kg je Meter Hakenweg).
 Load data refer to 45,0 m tower height. Increased tower height reduces max. load capacity by weight of additional rope (2-rope falls rope weight 7.30 kg per m hook path / 1-rope fall 3.65 kg rope weight per m hook path).

Arbeitsgeschwindigkeiten und Motorleistungen
Working speeds and installed power

Motor [kW]	80	1 x 12,0	6 x 5,5	11
Geschwindigkeit speed	3,0 min	0,65 m ⁻¹ r.p.m.	25,0 m/min	0,9 m/min

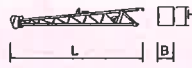


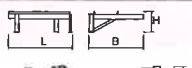


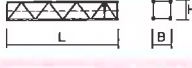

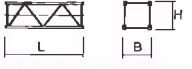
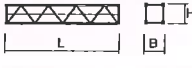
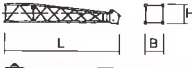
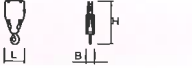
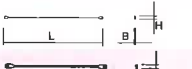
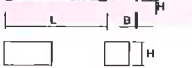
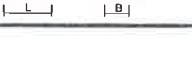


**Kolli Liste / Colli list
WOLFF 320 BE-G7**

— Loseile und Kleinteile können nach vorhandenen Platzverhältnissen verteilt werden.

Loose parts and small parts can be distributed where empty space is available.

Anderungen, bedingt durch den technischen Fortschritt, vorbehalten.
In case of technical improvement, subject to revision without notice.

Pos. pos.	Stück piece	Beschreibung description		L [m]	B / W [m]	H [m]	Gewicht weight [kg]	Volumen volume [m³]
1	1	Turmspitzen-Oberteil mit Podesten und div. Abspannteilen tower top complete		13,40	2,40	2,25	12940	72,4
2	1	Turmspitzen-Unterteil mit Drehbühne, Kugeldrehverbindung, Drehwerken und Schleifringssystem tower top complete with slewing frame, slewing drive, ball race bearing and slip ring system		4,75	2,50	2,70	10000	32,0
3	1	Führerhaus driver's cabin		1,60	1,30	2,20	700	4,6
1	1	Führerhaus-Aufhängung driver's cabin suspension		2,15	1,87	0,65	390	2,6
4	1	Gegenausleger komplett mit Abspannteilen, ohne Hubseil counter jib compl. with bracing brackets, without hoisting rope		6,20	2,60	2,90	12610	46,8
5	1	Auslegerteil 1 jib part 1		10,45	2,50	1,75	2250	45,7
6	1	Auslegerteil 2 jib part 2		10,50	1,75	1,77	2100	32,6
7	1	Auslegerteil 3 jib part 3		5,35	1,75	1,75	1000	16,4
8	1	Auslegerteil 4 jib part 4		5,35	1,75	1,75	1000	16,4
9	1	Auslegerteil 5 jib part 5		10,60	1,75	1,75	1800	32,5
10	1	Auslegerteil 6 jib part 6		10,80	1,75	2,01	2850	38,0
11	1	Hakenflasche 28 t hook block 28 t		0,67	0,26	1,45	500	0,3
12	1	Abspannlaschen (Losteile) bracing latches (loose parts)		9,74	0,42	0,20	890	0,8
13	1	Abspannlaschen (Losteile) bracing latches (loose parts)		5,00	0,28	0,20	355	0,3
14	1	Kiste Kleinteile (Losteile) box with small parts (loose parts)		1,60	0,90	0,80	300	1,2

Überreicht durch:
Presented by:

MAN WOLFFKRAN GmbH
Austrasse 72
D-74076 Heilbronn
Postfach/P.O.Box 26 65
D-74016 Heilbronn
Tel. +49 (0) 71 31-98 15-0
Fax +49 (0) 71 31-98 15-4 15
Internet: <http://www.wolffkran.de>
E-mail: WOLFFKRAN@MSN.COM

**ZERTIFIKAT: DIN EN ISO 9001
CERTIFIED: DIN EN ISO 9001**